

บทที่ 1

บทนำ

1.1 ความเป็นมาของโครงการ

บริษัท น้ำตาลระยอง จำกัด ปัจจุบันมีโรงงานตั้งอยู่ที่ หมู่ที่ 6 ตำบลธาตุทอง อำเภอบ่อทอง จังหวัดชลบุรี มีกำลังการผลิต 5,560 ตันอ้อยต่อวัน โดยรับวัตถุดิบจากเกษตรกรในบริเวณใกล้เคียงจากต้นทุนที่เพิ่มขึ้นจากการขนส่งอ้อยของเกษตรกรจากพื้นที่ จังหวัดชัยภูมิตอนล่างไปยังโรงงานน้ำตาลที่อำเภอภูเขียว จังหวัดชัยภูมิ หรือโรงงานน้ำตาลที่อำเภอพิมาย จังหวัดนครราชสีมา ซึ่งมีระยะทางค่อนข้างไกลรวมทั้งราคาน้ำมันที่เพิ่มสูงขึ้นทำให้เกษตรกรมีต้นทุนเพิ่มมากขึ้น ดังนั้นบริษัท น้ำตาลระยอง จำกัด จึงขอ นำกำลังการผลิต 2,000 ตันอ้อยต่อวัน พร้อมทั้งขยายกำลังการผลิตเพิ่มเติมอีก 13,000 ตันอ้อยต่อวัน ไปตั้งที่ตำบลห้วยทะเล อำเภอบำเหน็จณรงค์ และตำบลหนองบัวโคก ตำบลบ้านขาม อำเภอจัตุรัส จังหวัดชัยภูมิ (แสดงดังรูปที่ 1.1-1) รวมมีกำลังการผลิตเป็น 15,000 ตันอ้อยต่อวัน

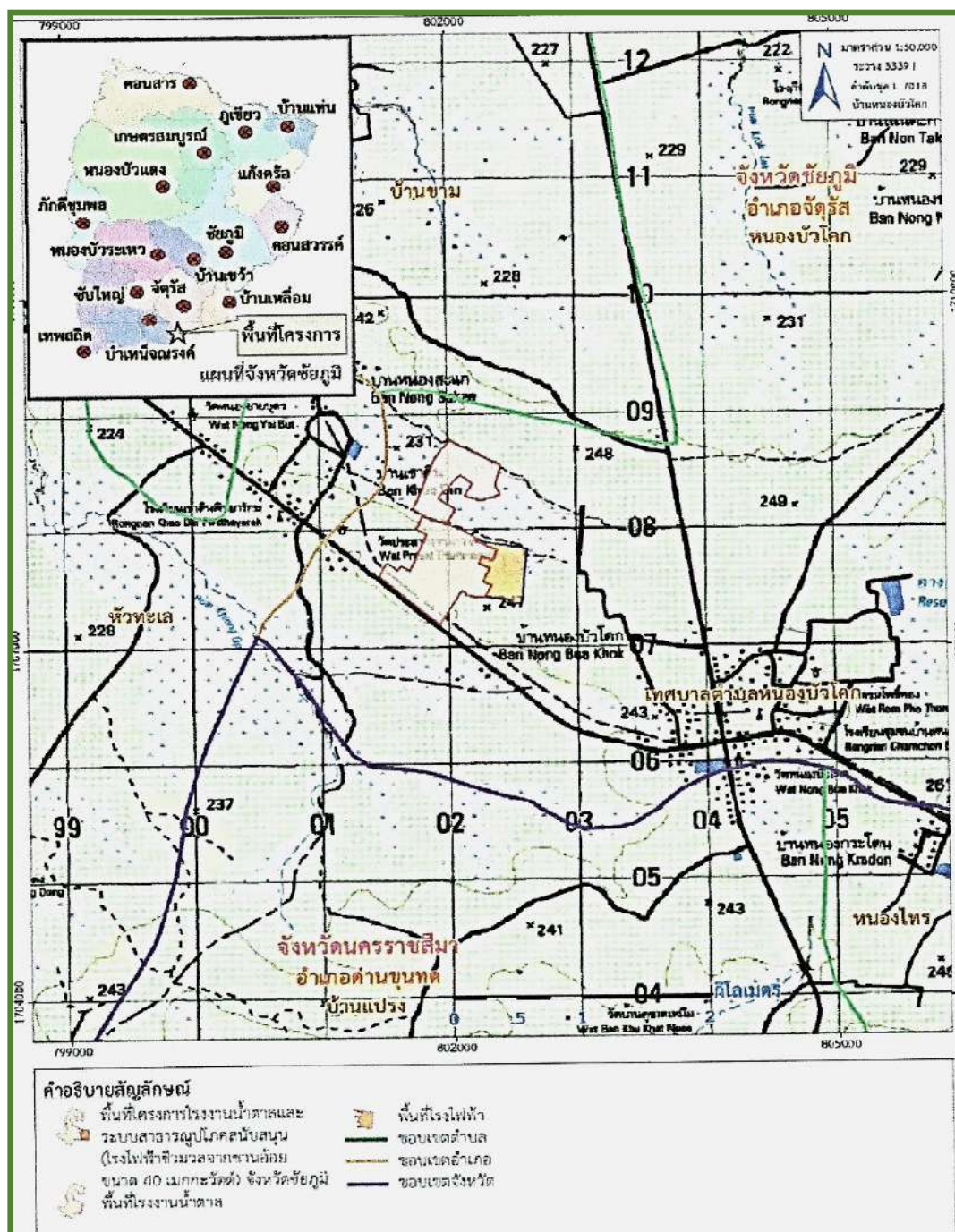
1.2 ความเป็นมาของการจัดทำรายงาน

โครงการโรงงานน้ำตาลและระบบสาธารณูปโภคสนับสนุน (โรงไฟฟ้าชีวมวลจากกากข่อย ขนาด 40 เมกะวัตต์) จังหวัดชัยภูมิ ของ บริษัท น้ำตาลระยอง จำกัด ตั้งอยู่ที่ตำบลห้วยทะเล อำเภอบำเหน็จณรงค์ และตำบลหนองบัวโคก ตำบลบ้านขาม อำเภอจัตุรัส จังหวัดชัยภูมิ โดยโครงการเข้าข่ายต้องปฏิบัติตามประกาศกระทรวงทรัพยากรธรรมชาติและสิ่งแวดล้อม ที่กำหนดให้โครงการอุตสาหกรรมประกอบกิจการเกี่ยวกับน้ำตาลทรายดิบ น้ำตาลทรายขาว น้ำตาลทรายขาวบริสุทธิ์ ทุกขนาด และโรงไฟฟ้าพลังความร้อนที่มีกำลังผลิตกระแสไฟฟ้าตั้งแต่ 10 เมกะวัตต์ขึ้นไป จำเป็นต้องศึกษาและจัดทำรายงานการวิเคราะห์ผลกระทบสิ่งแวดล้อม เสนอต่อสำนักงานนโยบายและแผนทรัพยากรธรรมชาติและสิ่งแวดล้อมเพื่อพิจารณาให้ความเห็นชอบก่อนการดำเนินโครงการ ซึ่งทางโครงการได้ดำเนินการเสนอรายงานและทางสำนักงานนโยบายและแผนทรัพยากรธรรมชาติและสิ่งแวดล้อมได้มีมติให้ความเห็นชอบ ตามหนังสือที่ ทส 1009.3/9028 ลงวันที่ 21 สิงหาคม 2557 (ภาคผนวกที่ 1)

ตามเงื่อนไขด้านสิ่งแวดล้อมให้โครงการที่ผ่านการพิจารณาเห็นชอบ ผลการปฏิบัติตามมาตรการป้องกันและแก้ไขผลกระทบสิ่งแวดล้อม และมาตรการติดตามตรวจสอบคุณภาพสิ่งแวดล้อม ตามที่กำหนดไว้ในรายงานการวิเคราะห์ผลกระทบสิ่งแวดล้อม ดังนั้นบริษัท น้ำตาลระยอง จำกัด จึงได้มอบหมายให้ ห้างหุ้นส่วนจำกัด เมทริก เอ็นไวรอนซึ่งเป็นหน่วยงานที่ปรึกษาและให้บริการทางวิชาการอิสระ เป็นผู้จัดทำรายงานดังกล่าว เพื่อนำเสนอต่อสำนักงานนโยบายและแผนทรัพยากรธรรมชาติและสิ่งแวดล้อมและหน่วยงานอื่นที่เกี่ยวข้อง เพื่อพิจารณาทุก 6 เดือน โดยรายงานฉบับนี้เป็นารายงานผลการปฏิบัติตามมาตรการฯ(ระยะดำเนินการ) ช่วงเดือนกรกฎาคม-ธันวาคม 2566

รายงานผลการปฏิบัติตามมาตรการป้องกันและแก้ไขผลกระทบสิ่งแวดล้อมและมาตรการติดตามตรวจสอบคุณภาพสิ่งแวดล้อม (ระยะดำเนินการ)

โครงการโรงงานน้ำตาลและระบบสาธารณูปโภคสนับสนุน (โรงไฟฟ้าชีวมวลจากกากขาน้อยขนาด 40 เมกะวัตต์) จังหวัดชัยภูมิ ของบริษัท น้ำตาลระยอง จำกัด
ช่วงเดือนกรกฎาคม-ธันวาคม 2566



รูปที่ 1.1-1 แสดงที่ตั้งโครงการ